

Technológia Transzfer Iroda
a Nyugat-magyarországi
egyetemen
a vállalkozások szolgálatában

Dr. Walter Katalin

TTI története

- * 2005 Innovációs törvény Magyarországon = Felsőoktatási intézmények megszerezhetik az intézmény kereti között kifejlesztett szellemi alkotások feletti tulajdonjogot (szolgálati találmányok)
- * a létrejött alkotások feletti tulajdonjogok kezelésének letéteményesei a Technológia Transzfer Irodák lettek
- * A NymE-n 2009-ben alapították a technológia Transzfer Irodát

TTI struktúrája

- * Rektor
- * Külügyi és Tudományos Rektorhelyettes
- * Technológia Transzfer Iroda
 - Dr. Walter Katalin – irodavezető
 - Dr. Alpár Erzsébet Alpár –
iparjogvédelmi szakértő

TTI tevékenysége – az innovációs lánc alapján

- * kutatás
- * Fejlesztés
- * design
- * prototípus
- * marketing
- * termelés
- * értékesítés (licenciaszerződés, Spin-off, start-up alapítás)

TTI tevékenysége -1.

K+F tevékenységhez kapcsolódó management

- 70 folyamatban lévő K+F projektek
- Adatbáziskutatás hazai és nemzetközi adatbázisokban, a technika állásának meghatározása

TTI tevékenysége – 2.

Hazai és nemzetközi iparjogvédelmi oltalmi bejelentések tétele

- * szabadalmi bejelentés: 4 bejelentési eljárás (1 PCT);
- * használati mintaoltalom: 4 bejegyzett oltalom
- * formatervezési mintaoltalom: 11 regisztrált oltalom + 2 bejelentési eljárás folyamatban
- * védjegyoltalom: 1 regisztrált védjegy.

TTI tevékenysége -3.

K+F+I adatbázis létrehozása

2011-ben elkészült egy ún. **Tudástérkép**

„Science map”, mely 2012. december óta online is elérhető

- * K+F tevékenységek rendszerezése téma, intézet, fakultás és kutató alapján
- * Műszerkapacitás felmérése, a vállalkozások számára kijelölhető műszerek és szolgáltatások online jegyzéke

TTI tevékenysége -4.

Alap és továbbképző oktatási tevékenységek az innováció, szellemi tulajdon, iparjogvédelem területén

- a Szellemi Tulajdon Nemzeti Hivatalával együttműködésben

TTI tevékenysége -5.

- * Kooperáció a régió kis-és középvállalkozásaival, iparkamarákkal, külföldi egyetemekkel
- * együttműködési megállapodás 66 regionális vállalkozással;
- * Kooperáció 19 külföldi egyetemmel;
- * Együttműködés hazai iparkamarákkal és szakmai szervezetekkel.

TTI tevékenysége – 6.

Az egyetemen keletkezett szellemi alkotások piaci hasznosítása

- * Licenctárgyalások, licencszerződések kötése;
- * Közreműködés spin-off, start-up vállalkozások indításában, működtetésében.

A nyugat-magyarországi Egyetemnek bejelentett, elfogadott és oltalmi bejelentés tételek száma 2010-től

Szellemi alkotás fajtája	Az egyetemnek bejelentett alkotások száma	Az egyetem által elfogadott jogok száma	Oltalmi bejelentés	
			Folyamatban	bejegyzett oltalom
Formatervezési minta	30	27	2	11
találmányok	13	13	4	
Használati minta	5	5		4
Megkülönböztető megjelölés	5	4		1
Szerzői művek	11	10		

Simon Attila



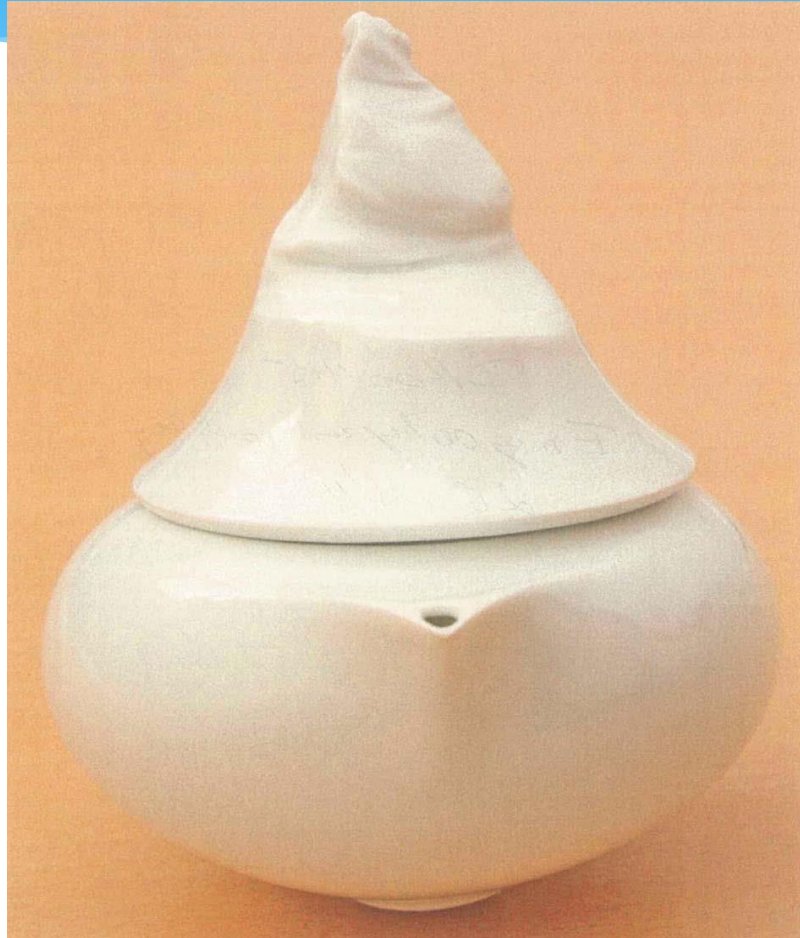
Sipos-Rozs Eszter



Holló-Imrik Erika



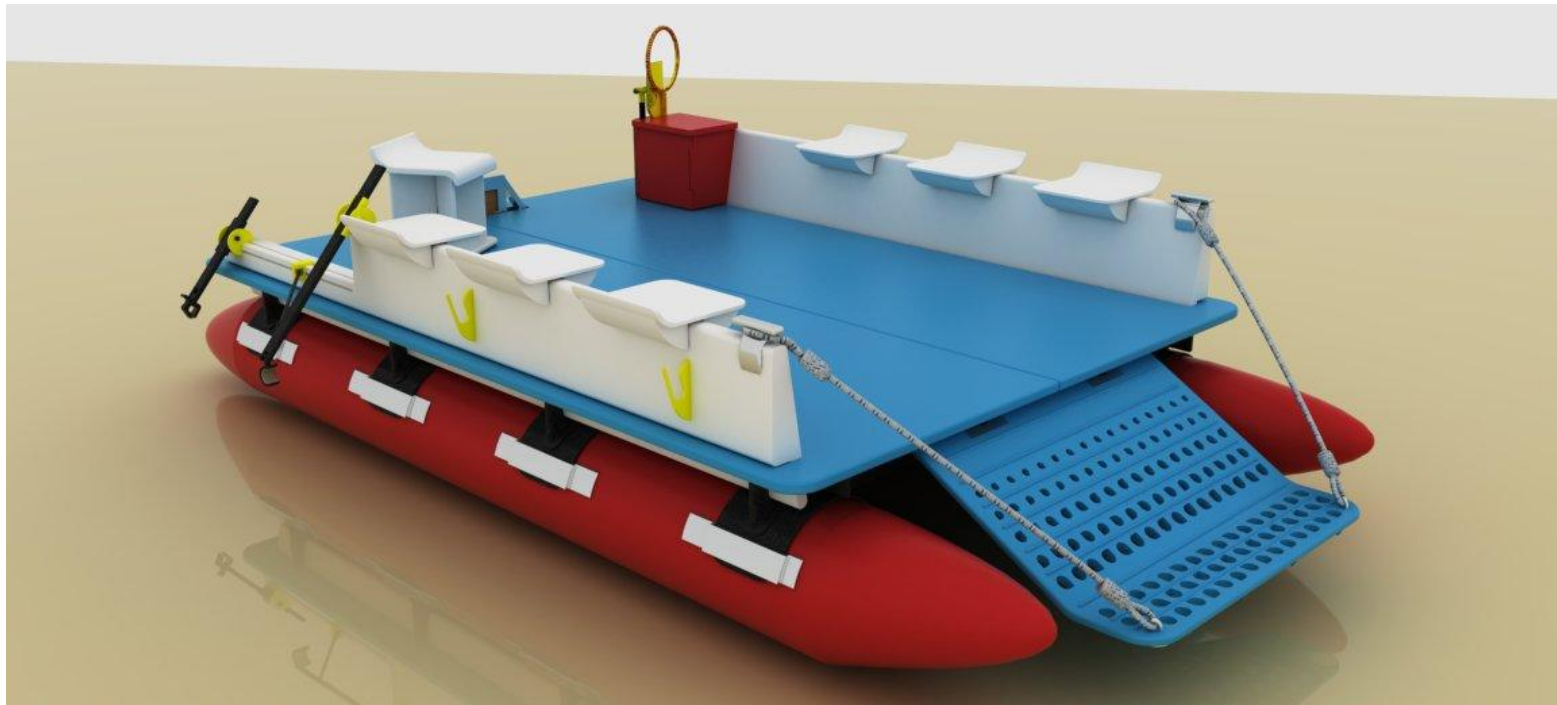
Nagy Noémi



Somogyi Éva



Korczog Erzsébet



Serény Péter



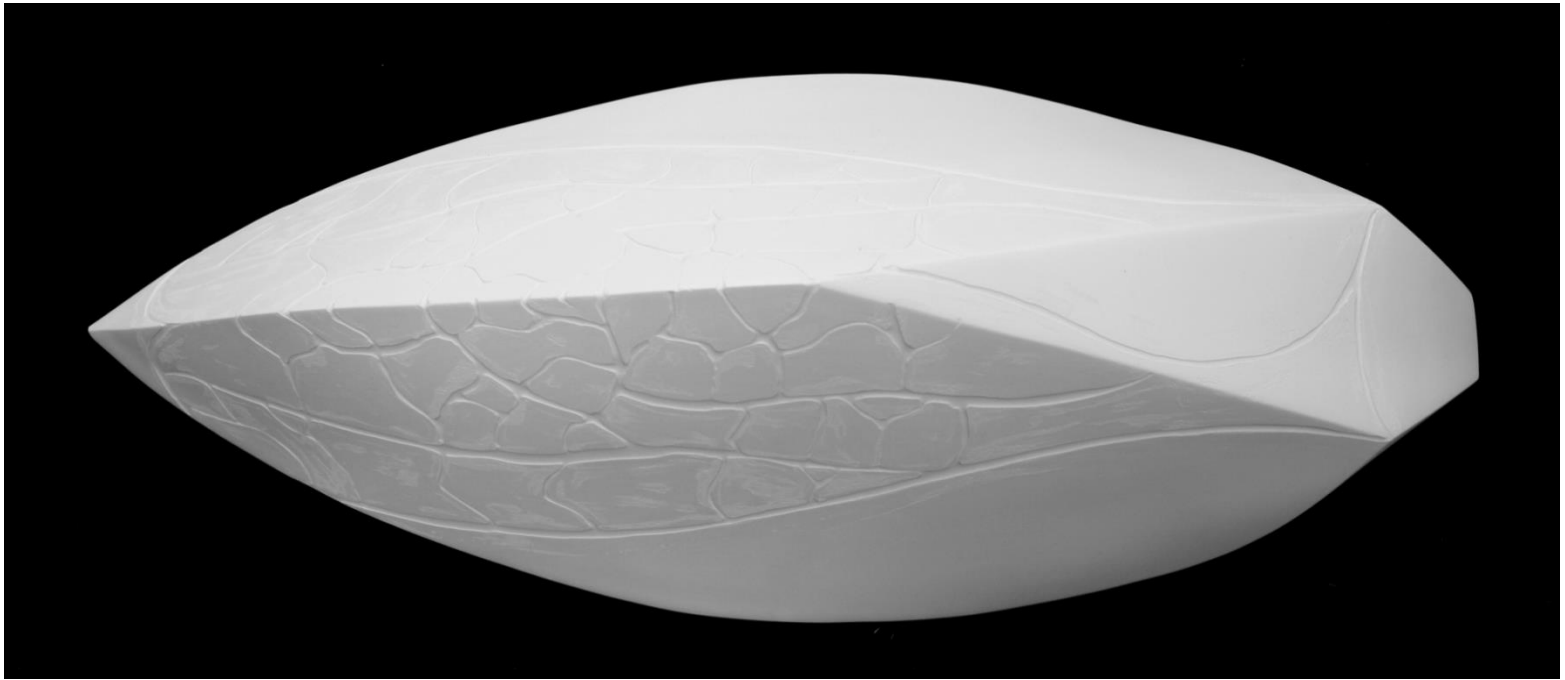
Tari Attila



Benke Kata



Barna Georgina



Eisenberger Réka



Mester Anett



Boda Boglárka



Design oszták – magyar határon átnyúló design projektjeink

- Redesign+ Reuse L00147

- Kreatív értéklánc – „CREATIVE” L00165

ReDesign+ Reuse

- * Futamidő: 2012.01.01-2014.06.30- .
- * Projektpartnerek:
 - Savaria rehab team – Szombathely
 - Europa Nova – Budapest
 - Design Austria
 - FH Wien
 - Regionalmanagement Burgenland

ReDesign + célja

- * Újrahasznosítható hulladékanyagból –
Környezetvédelmi aspektus
- * Design terméktervezés – design aspektus
- * Szociális foglalkoztatókban történő termékgyártás –
csökkent munkaképességűek munkaerőpiacra
történő bevezetésének segítése

CREATIVE projekt

Futamidő: 2013.01.01 - 2014.12.31.

Projekt partnerek:

- Kisalföldi Vállalkozásfejlesztési Alapítvány
- Design Austria
- Regionalmanagement Burgenland
- Kelet Stájerországi Leader Iroda

CREATIVE feladata

A magyar-osztrák határtérségben a kreatív gazdaság vállalkozásainak, szereplőinek támogatása határon átnyúló, értéklánc alapú együttműködés kialakítása és fejlesztése által.

CREATIVE céljai

- a kreatív ipar résztvevői, szervezetei közötti kommunikáció támogatása kölcsönösen elfogadott, szakmai alapokon nyugvó definíciók, módszerek, iránymutatások kialakításával,
a projekthez kapcsolódók közötti kommunikációt segítő adatbázis felépítése,
- kapcsolatok erősítése, a határon átnyúló együttműködés intézményesítése,
- az oktatás és a kreatív iparágak közötti hálózatépítés,
- a kreatív gazdaság fogalmának tudatos terjesztése, ezen gazdasági ágazat láthatóságának javítása.



Köszönöm szépen a figyelmüket!

k.walter@nyme.hu